

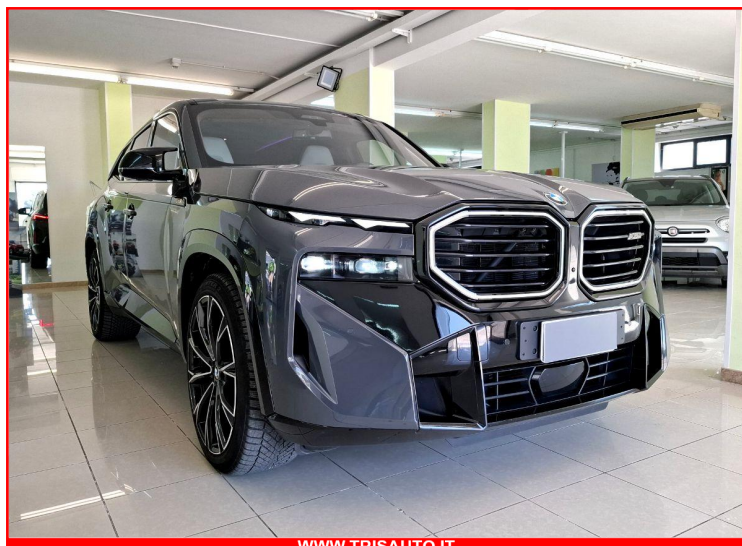


BMW XM 4.4 PHEV 650CV GARANZIA ITALIA 2029

~~€ 203.000~~

€ 128.500

Condizioni:	Usato
Immatricolazione:	02 - 2024
KM:	36.000
Carrozzeria:	Suv
Alimentazione:	Elettrica-Benzina
Cilindrata:	4.395
Potenza:	650 CV / 478 kW
Cambio:	Automatico (8 Marce)
Garanzia:	12 mesi
Colore:	Grigio scuro metallizzato
Classe emissioni:	Euro 6d-TEMP
IVA:	Deducibile



WWW.TRISAUTO.IT

Descrizione

(TRIS AUTO-I-57973) BMW XM 4.4 Phev IVA agevolata al 4% per l'acquisto di auto con la legge 104 IMM. 02/2024 - KM 36.000 - AUTO UFFICIALE BMW ITALIA - GARANZIA ESTESA BMW FINO AL 02/2029 O 100.000 KM - DISPONIBILE IN SEDE - CONTATTI: TEL. 099.779.74.77 - CELL. E WHATSAPP 391.132.79.88 - AUTONOMIA SOLO ELETTRICO FINO A 83 KM - VELOCITA' IN ELETTRICO 140 KM/H - POTENZA IN ELETTRICO 197 CV - TEMPI DI RICARICA 3.7 KWH : (DA 0 A 100%) 8 ORE 50 MINUTI - TEMPI DI RICARICA 7.4 KWH : (DA 0 A 100%) 4 ORE 25 MINUTI - ESENZIONE BOLLO FINO AL 02/2029 - IVA DEDUCIBILE - ACCESSORI - CAMBIO AUTOMATICO A 8 RAPPORTI + PADDLE AL VOLANTE IN CARBONIO - XDRIVE TRAZIONE INTEGRALE - PHEV HYBRID PLUG IN (2 CAVI DI RICARICA DOMESTICA E INDUSTRIALE) - 650CV MAX (MOTORE TERMICO + ELETTRICO) - COLORE DRAVIT GREY METALLIZZATO - SHADOW LINE NERO LUCIDO E ORO - INSERTI ESTERNI PRISM OPTIC - FARI FULL LED ADAPTIVE + HIGH BEAM - LUCI FRENO DINAMICHE - LUCI SCURE BMW INDIVIDUAL - INTERNI IN PELLE MERINO BMW INDIVIDUAL SILVERSTONE - PLANCIA IN PELLE MERINO - MODANATURE IN CARBONIO OPACO - PADIGLIONE IN ALCANTARA + 3D PRISM + LED - SEDILI SPORTIVI A REGOLAZIONE ELETTRICA + MEMORIE + RISCALDABILI + VENTILATI - SEDILI POSTERIORI RISCALDABILI - CINTURE DI SICUREZZA M SPORT - BMW LIVE COCKPIT PROFESSIONAL DA 12.3 POLLICI - HEAD-UP DISPLAY - CLIMATIZZATORE AUTOMATICO QUADRIZONA - VOLANTE M SPORT MULTIFUNZIONE IN PELLE A REGOLAZIONE ELETTRICA + RISCALDABILE - IMPIANTO AUDIO HARMAN KARDON - AUTORADIO DAB BMW DISPLAY TOUCH DA 14.9 POLLICI - COMANDI VOCALI + GESTURE CONTROL - APPLE CARPLAY + ANDROID AUTO - ALEXA - CARICA SMARTPHONE WIRELESS - S.O.S. CHIAMATA DI EMERGENZA - KEYLESS (APERTURA/CHIUSURA AUTO SENZA CHIAVE) - PULSANTE AVVIAMENTO/SPEGNIMENTO MOTORE - PARTENZA ASSISTITA SU PENDENZA - SENSORE LUCI + PIOGGIA - RICONOSCIMENTO LIMITI STRADALI - BLIND SPOT (ANGOLO CIECO) - ASSISTENZA MANTENIMENTO CORSIA - AVVISO DI DISTANZA + FRENATA DI EMERGENZA AUTONOMA - CRUISE CONTROL + FUNZIONE FRENO + LIMIT

SIAMO APERTI 7 GIORNI SU 7 LA DOMENICA 9:30 - 13:00

*Le immagini ed i testi del catalogo sono indicativi, pertanto si consiglia di verificare in loco le reali condizioni dei mezzi.